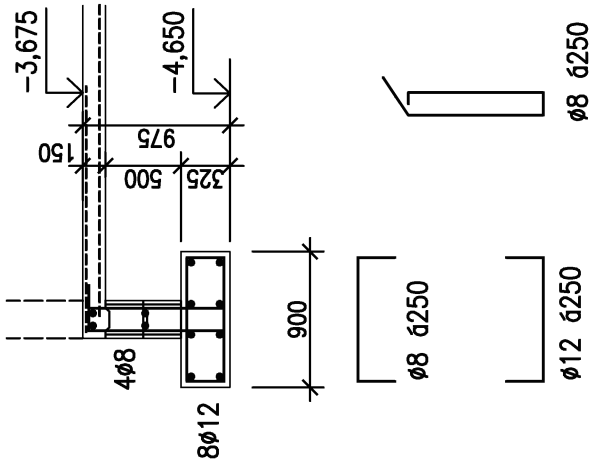


Z1

125,50 BM



PODÉLNÁ VÝZTUŽ

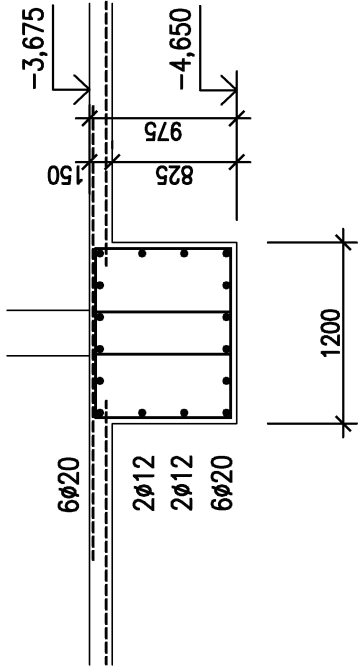
ø12
STYKOVAT STŘÍDAVĚ PŘESAHY 700 MM, MAX. 50% STYKŮ V JEDNOM PRŮŘEZU
OSOVÁ VZDALENOST STYKŮ MIN. 1,5 M
NA KONCI PÁSU ZATAHNOUT DO PROTILEHLÉHO LICE KOLMÉHO PÁSU
V ROHU ZATAHNOUT DO PROTILEHLÉHO LICE KOLMÉHO PÁSU
A ZAHNOUT NA DÉLKU 500 MM

ø8

STYKOVAT STŘÍDAVĚ PŘESAHY 400 MM, MAX. 50% STYKŮ V JEDNOM PRŮŘEZU
OSOVÁ VZDALENOST STYKŮ MIN. 1,0 M

Z3

64,20 BM



KOTEVNÍ VÝZTUŽ PRO SLOUPY
VIZ VÝKRES VÝZTUŽE SLOUPŮ

STŘEDNÍ VÝZTUŽ

ø12

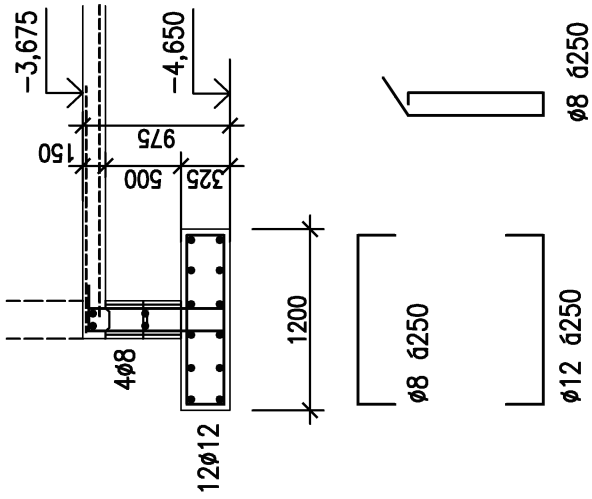
SPODNÍ VÝZTUŽ A HORNÍ VÝZTUŽ

ø20

SPODNÍ VÝZTUŽ STYKOVAT PŘESAHY 1000 MM MEZI SLOUPY
HORNÍ VÝZTUŽ STYKOVAT PŘESAHY 1000 MM POD SLOUPY

Z2

5,20 BM



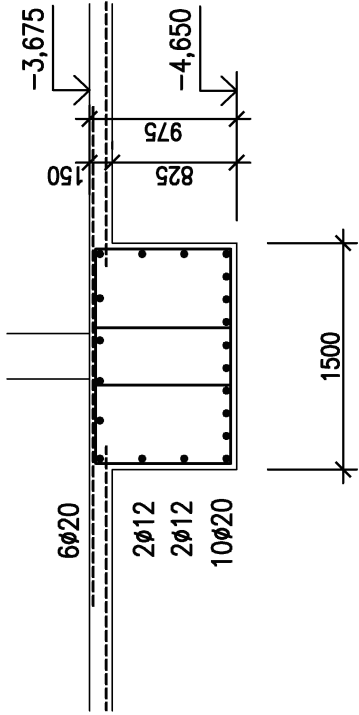
PODÉLNÁ VÝZTUŽ

ø12

ø8

Z4

29,30 BM



KOTEVNÍ VÝZTUŽ PRO SLOUPY
VIZ VÝKRES VÝZTUŽE SLOUPŮ

STŘEDNÍ VÝZTUŽ

ø12

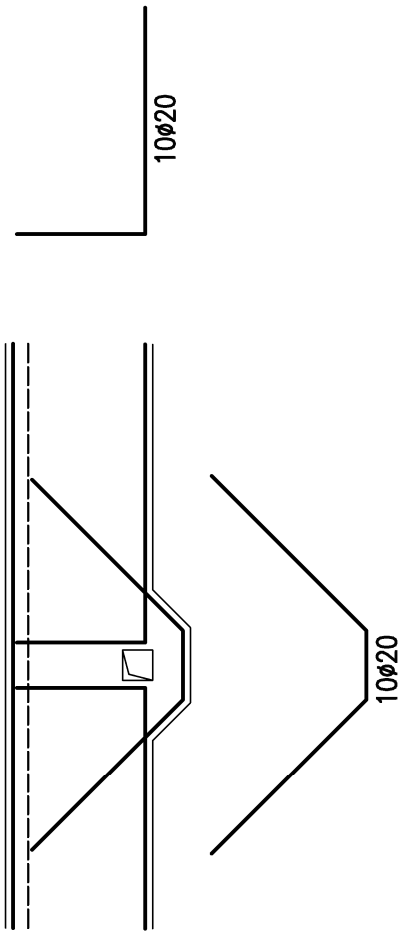
SPODNÍ VÝZTUŽ A HORNÍ VÝZTUŽ

ø20

SPODNÍ VÝZTUŽ STYKOVAT PŘESAHY 1000 MM MEZI SLOUPY
HORNÍ VÝZTUŽ STYKOVAT PŘESAHY 1000 MM POD SLOUPY

PROSTUP KANALIZACE

ÚPRAVA A PŘÍLOŽKY SPODNÍ PODÉLNÉ VÝZTUŽE
4X



SPECIFIKACE VÝZTUŽE

		délka profilu - ocel B 500				
		ø6	ø8	ø10	ø12	ø16
celková hmotnost dle profilu (kg)		0.00	2750.00	0.00	2800.00	0.00
CELKOVÁ HMOTNOST v kg		11400.0				

SÍŤ KARI 8,0/150-8,0/150 6,0 x 2,4 m
STYKOVAT STŘÍDAVĚ PŘESAHY MIN. 300 MM
HORNÍ SÍŤ Š. 1,5 M ULOŽIT NAD KRAJINÍMI ZÁKLADY
HORNÍ SÍŤ Š. 3,0 M ULOŽIT NAD VNITŘNÍMI ZÁKLADY
SPODNÍ SÍŤ ULOŽIT V CELÉ PLOŠE
mohou být použity i sítě jiných rozměrů při zachování profilů a roztečí prutů
CELKEM 1440 M2, 7600 KG

BETON C25/30 XC2

OCEL B500

KRYTÍ VÝZTUŽE 40 MM

POLOHA VÝZTUŽE BUDE ZAJIŠTĚNA DISTANČNÍMI TĚLISKY

TENTO VÝKRES SLOUŽÍ JAKO PODKLAD PRO ZPRACOVÁNÍ VÝKRESU VÝZTUŽE – DOKUMENTACE DODAVATELE STAVBY

Souřadnicový systém : JTSK

Výškový systém : BpV

SO 01 ±0,000 ± 184,25 m n. m.

ZMĚNA STAVBY PŘED JEJÍM DOKONČENÍM

OBJEDNATEL :

NEMOCNICE TGM HODONÍN, p.o.
PURKYŇOVA 2731/11
695 01 HODONÍN



VEDOUcí PROJEKTANT	ING. MAGDALENA PALOVSKÁ	<i>Ing. -</i>
ZODP. PROJEKTANT	ING. ONDŘEJ FABIAN	<i>Ing. -</i>
VYPRACOVAL	ING. ZDENĚK KUBÁNEK	<i>Ing. -</i>
KONTROLOVAL	ING. MAGDALENA PALOVSKÁ	<i>Ing. -</i>
KRAJ : JIHOMORAVSKÝ	STAV. ÚŘAD: HODONÍN	
NÁZEV AKCE :		
STUPEN	DPS	
DATUM	11/2022	
FORMÁT/POČET STR.	A4/4	
MĚŘITKO	1:50	
ARCHIVNÍ ČÍSLO		
Č. ZAK.	22013	ČÍSLO
SOUBOR	DWG	SOUPRÁVY
Č. PŘÍLOHY :		

HODONÍN NEMOCNICE – VÝSTAVBA PAVILONU MAGNETICKÉ REZONANCE

NÁZEV OBJEKTU : SO 01 - PAVILON ZM

ČÁST : D.1.2 STAVEBNĚ-KONSTRUKČNÍ ŘEŠENÍ

NÁZEV PŘÍLOHY :

SCHEMA VÝZTUŽE - ZÁKLADY

22013-DPS-D.1.2-SO 01-08